

— CRÉATEUR D'ATELIERS MOBILES —

# CITROËN

Berlingo, Jumpy & Jumper

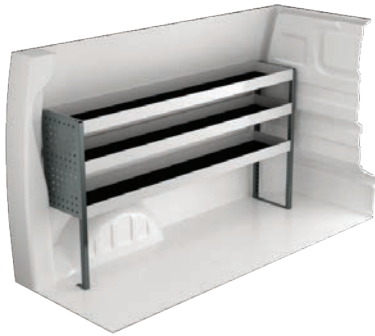


**SYSTEM**   
**EDSTRÖM**

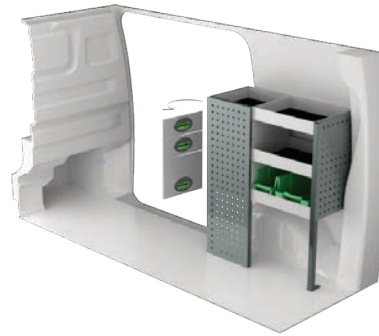
# CITROËN JUMPY L1H1

Prix recommandés valables du 01/05/2019 jusqu'à nouvel ordre. Hors montage et TVA.

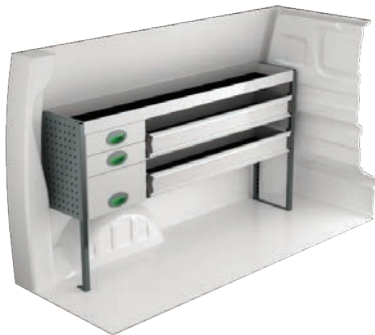
Les heures suggérées correspondent au temps de montage recommandé par nos revendeurs expérimentés.



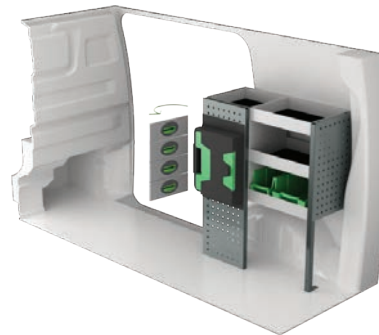
N° Art	LxPxH	Kg	Heures	€
F41800	1632x300x890 mm	24	2,1	523,75



N° Art	LxPxH	Kg	Heures	€
F41801	724x300x890 mm	27	2,9	663,20



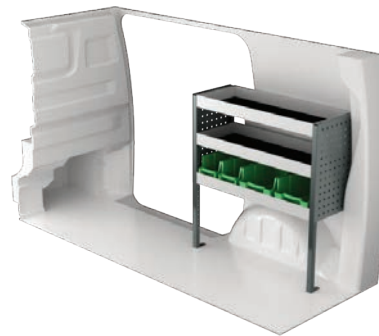
N° Art	LxPxH	Kg	Heures	€
F41802	1632x300x890 mm	38	2,8	798,65



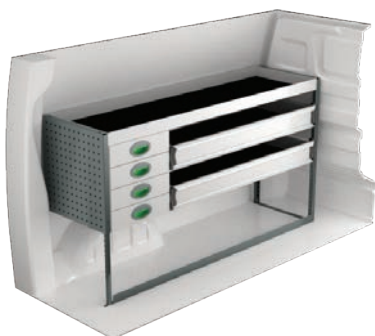
N° Art	LxPxH	Kg	Heures	€
F41803	724x300x890 mm	30	3,2	824,25



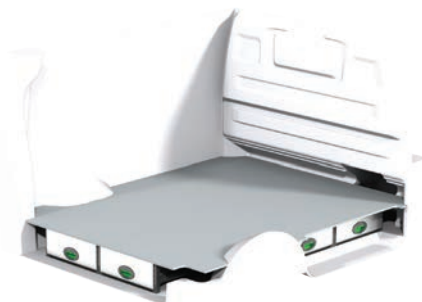
N° Art	LxPxH	Kg	Heures	€
F41806	1600x300x890 mm	55	3,3	1 306,85



N° Art	LxPxH	Kg	Heures	€
F41807	848x300x890 mm	17	2,3	418,85



N° Art	LxPxH	Kg	Heures	€
F41808	1632x470x890 mm	55	2,9	963,50



N° Art	Hauteur	Kg	Heures	€
F41810	190 mm	87	7,2	2 035,30

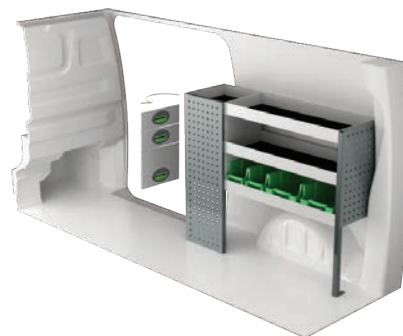
# CITROËN JUMPY L2H1

Prix recommandés valables du 01/05/2019 jusqu'à nouvel ordre. Hors montage et TVA.

Les heures suggérées correspondent au temps de montage recommandé par nos revendeurs expérimentés.



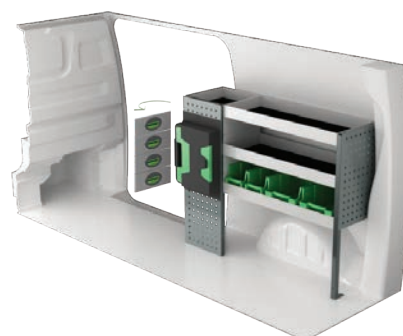
N° Art	LxPxH	Kg	Heures	€
F41830	1878x300x890 mm	31	2,9	646,15



N° Art	LxPxH	Kg	Heures	€
F41831	1116x300x890 mm	31	2,9	719,80



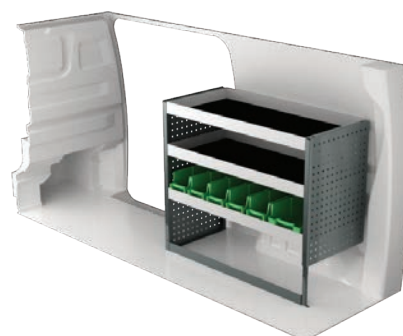
N° Art	LxPxH	Kg	Heures	€
F41832	1878x300x890 mm	38	3,7	808,75



N° Art	LxPxH	Kg	Heures	€
F41833	1116x300x890 mm	34	3,2	880,85



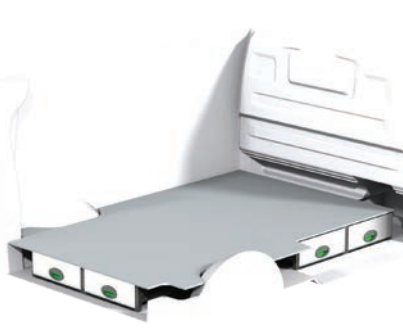
N° Art	LxPxH	Kg	Heures	€
F41836	1878x300x890 mm	63	4,3	1 391,55



N° Art	LxPxH	Kg	Heures	€
F41837	1061x470x890 mm	29	2,2	605,25



N° Art	LxPxH	Kg	Heures	€
F41838	1878x470x890 mm	67	4,1	1 299,15

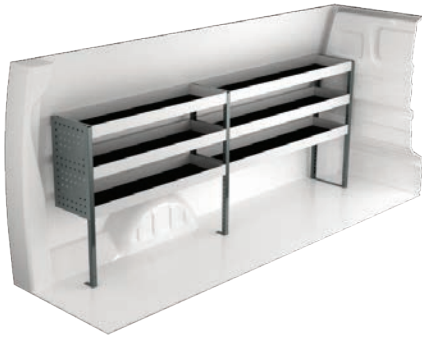


N° Art	Hauteur	Kg	Heures	€
F41840	190 mm	94	7,2	2 101,00

# CITROËN JUMPY L3H1

Prix recommandés valables du 01/05/2019 jusqu'à nouvel ordre. Hors montage et TVA.

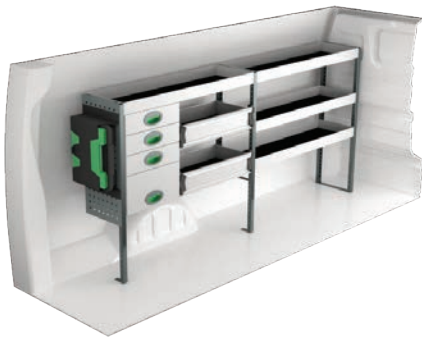
Les heures suggérées correspondent au temps de montage recommandé par nos revendeurs expérimentés.



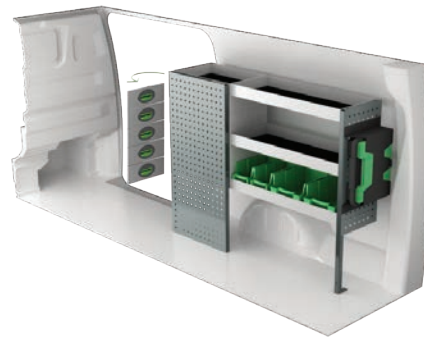
N° Art	LxPxH	Kg	Heures	€
F41860	2269x300x890 mm	34	2,9	738,00



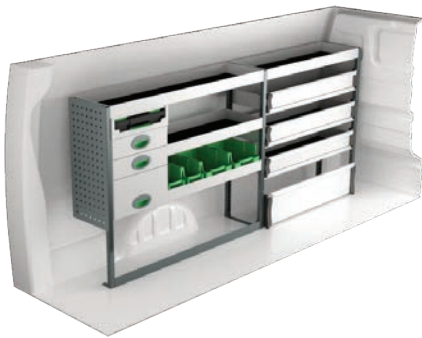
N° Art	LxPxH	Kg	Heures	€
F41861	1286x300x1000 mm	43	2,9	850,20



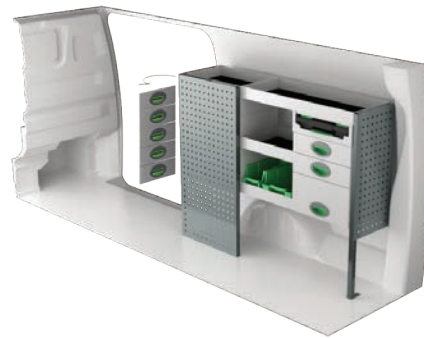
N° Art	LxPxH	Kg	Heures	€
F41862	2090x300x1000 mm	52	4,0	1 172,10



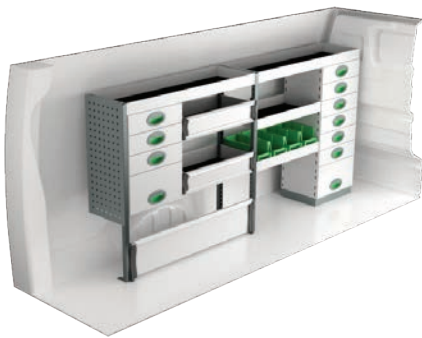
N° Art	LxPxH	Kg	Heures	€
F41863	1286x300x1000 mm	48	3,2	1 002,65



N° Art	LxPxH	Kg	Heures	€
F41864	2179x300x1000 mm	59	4,0	1 376,35



N° Art	LxPxH	Kg	Heures	€
F41865	1286x300x1000 mm	59	3,7	1 281,30



N° Art	LxPxH	Kg	Heures	€
F41866	2058x300x1000 mm	76	4,3	1 663,30



N° Art	Hauteur	Kg	Heures	€
F41870	190 mm	98	7,2	2 100,00

# INFORMATIONS



## GÉNÉRALES

Tous les détails que vous voyez sur les photos sont inclus dans les aménagements, ainsi que les accessoires de montages et les tapis en caoutchouc pour les tablettes. Les tiroirs dans les propositions sont équipés de glissières à roulements à billes.

System Edström Bilinredningar AB est certifiée selon la norme SS-EN ISO 9001:2015 pour assurer notre qualité administrative et pour nous donner la possibilité d'avoir une haute sécurité d'approvisionnement.

Tout les matériaux de base constituant les produits System Edström sont recyclables à 100%. System Edström Bilinredningar AB est certifié SS-EN ISO 14001:2015.



## RAPPEL UTILISATEUR

En choisissant un aménagement System Edström dans votre véhicule utilitaire, vous venez de faire le premier pas, et le pas le plus important pour rendre votre lieu de travail mobile plus sûr et plus fonctionnel. A partir de maintenant, c'est à vous d'assurer la sécurité et la fonctionnalité de votre lieu de travail.

Rappelez-vous!  
C'est vous, le conducteur, qui êtes responsable au final si vous, ou quelqu'un d'autre, est blessé à cause de matériel mal rangé dans le véhicule.

Respectez la charge maximale du véhicule!

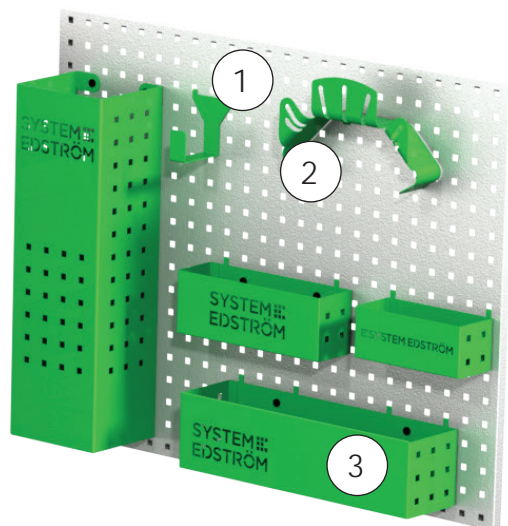
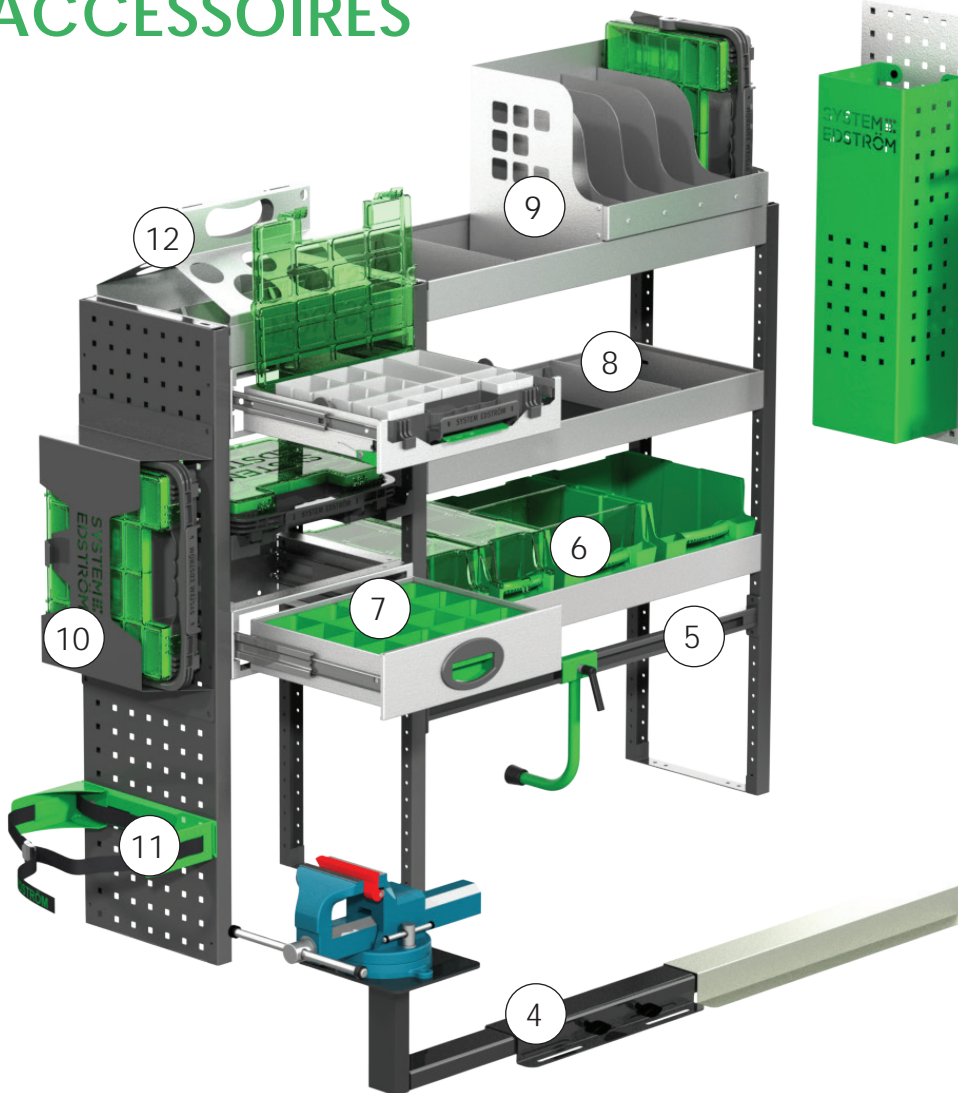


## SÉCURITÉ

Nos produits ont subi deux différents tests de collision: un réalisé par Millbrook en Angleterre et l'autre par Valutec en France. Le test français a été exécuté selon la méthode d'essai INRS NS286. Pour plus d'informations sur ces tests, visitez notre site internet [www.systemedstrom.fr](http://www.systemedstrom.fr).

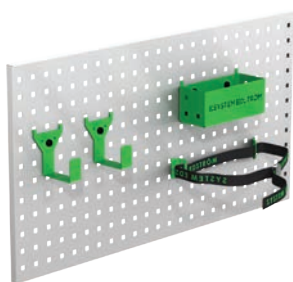


# ACCESSOIRES

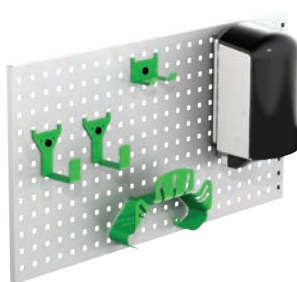


Pos.	Description
1	Crochet universel
2	Support tuyau
3	Panier
4	Etai
5	Support de caisse
6	Bacs à bec
7	Casiers pour tiroirs
8	Séparateurs d'étagère
9	Support Mallette/Dossier
10	Mallette
11	Supports bouteilles
12	Support tube/bidon

## Kit d'accessoires n° 1



## Kit d'accessoires n° 2



## Kit de sécurité



N° Art	€	N° Art	€	N° Art	€
F11001	75,40	F11002	154,10	F11003	281,20
<i>Panneau d'outils non inclus.</i>		<i>Panneau d'outils non inclus.</i>			

Pour plus de produits: [www.systemedstrom.fr](http://www.systemedstrom.fr)  
 Les prix sont indiqués hors montage et hors TVA.  
 Les frais de port et d'emballages ne sont pas inclus.  
 Nous appliquons les conditions de vente selon LCV14.



Jusqu'à 5 ans de garantie



Crash-test approuvé



Fabriqué en Suède

# SYSTEM EDSTRÖM

SYSTEM EDSTRÖM BILINREDNINGAR AB  
 Raseborgsgatan 11  
 164 74 Kista  
 Suède

CONTACT  
 Tél : +33 1 70 06 04 31  
[france@edstrom.se](mailto:france@edstrom.se)