

— CRÉATEUR D'ATELIERS MOBILES —

MERCEDES

Citan, Vito, Sprinter & X-Class

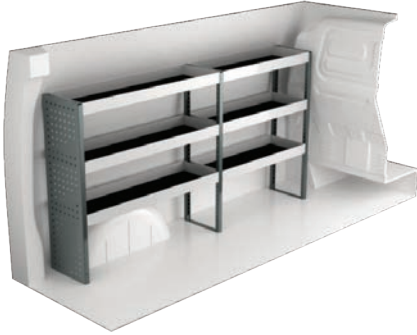


SYSTEM 
EDSTRÖM

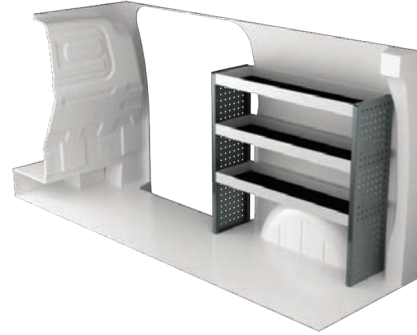
MERCEDES VITO COMPACT

Prix recommandés valables du 01/05/2019 jusqu'à nouvel ordre. Hors montage et TVA.

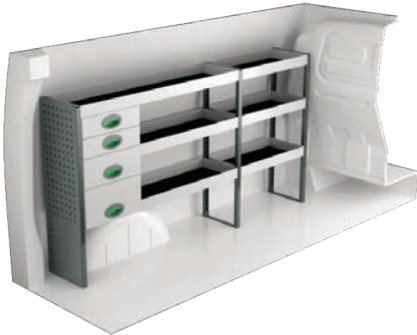
Les heures suggérées correspondent au temps de montage recommandé par nos revendeurs expérimentés.



N° Art	LxPxH	Kg	Heures	€
F41700	1875x300x1000 mm	32	2,9	655,60



N° Art	LxPxH	Kg	Heures	€
F41701	1061x300x1000 mm	21	2,2	468,65



N° Art	LxPxH	Kg	Heures	€
F41702	1875x300x1000 mm	47	3,3	983,90



N° Art	LxPxH	Kg	Heures	€
F41703	1107x300x1000 mm	42	3,1	839,90



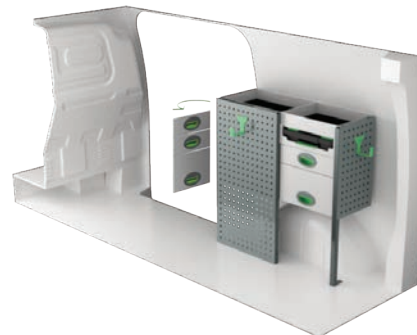
N° Art	LxPxH	Kg	Heures	€
F41704	1875x300x1000 mm	63	4,4	1 352,10



N° Art	LxPxH	Kg	Heures	€
F41705	1061x300x1000 mm	33	2,4	699,75



N° Art	LxPxH	Kg	Heures	€
F41706	1875x300x1000 mm	62	5,1	1 509,05

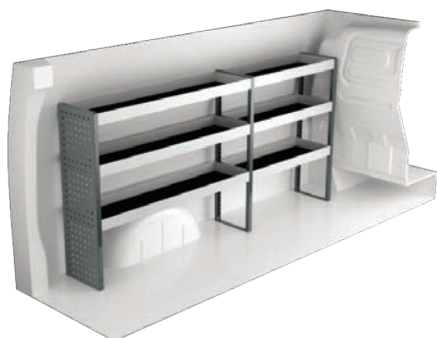


N° Art	LxPxH	Kg	Heures	€
F41707	894x300x890 mm	41	2,8	951,05

MERCEDES VITO LONG

Prix recommandés valables du 01/05/2019 jusqu'à nouvel ordre. Hors montage et TVA.

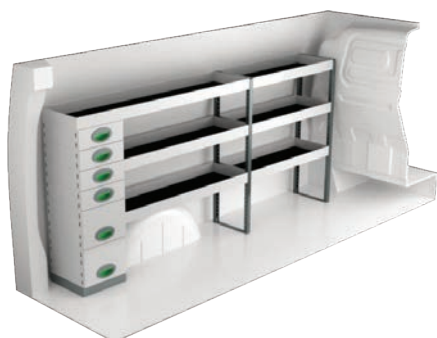
Les heures suggérées correspondent au temps de montage recommandé par nos revendeurs expérimentés.



N° Art	LxPxH	Kg	Heures	€
F41720	2054x300x1000 mm	34	2,9	703,45



N° Art	LxPxH	Kg	Heures	€
F41721	1240x300x1000 mm	23	2,2	516,50



N° Art	LxPxH	Kg	Heures	€
F41722	2145x300x1000 mm	52	3,3	1 082,10



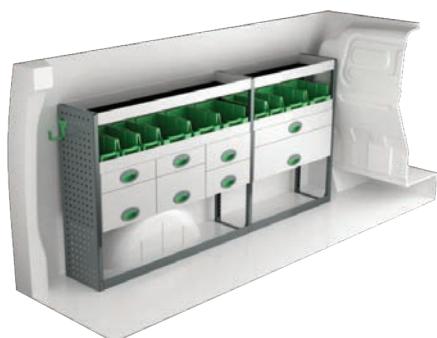
N° Art	LxPxH	Kg	Heures	€
F41723	1286x300x1000 mm	44	3,1	867,15



N° Art	LxPxH	Kg	Heures	€
F41724	2054x300x1000 mm	57	4,3	1 386,15



N° Art	LxPxH	Kg	Heures	€
F41725	1240x300x1000 mm	36	2,4	771,80



N° Art	LxPxH	Kg	Heures	€
F41726	2054x300x1000 mm	70	5,0	1 624,90

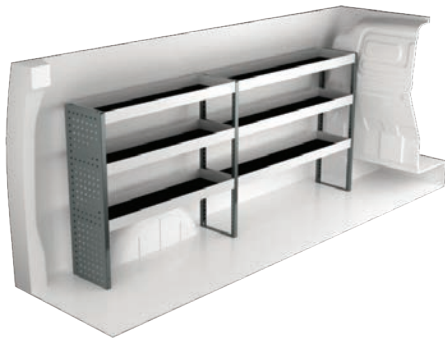


N° Art	LxPxH	Kg	Heures	€
F41727	1286x300x1000 mm	65	3,3	1 433,35

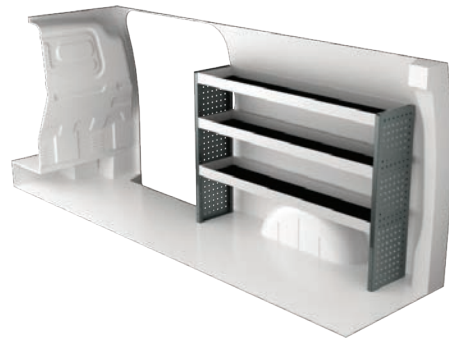
MERCEDES VITO EXTRA LONG

Prix recommandés valables du 01/05/2019 jusqu'à nouvel ordre. Hors montage et TVA.

Les heures suggérées correspondent au temps de montage recommandé par nos revendeurs expérimentés.



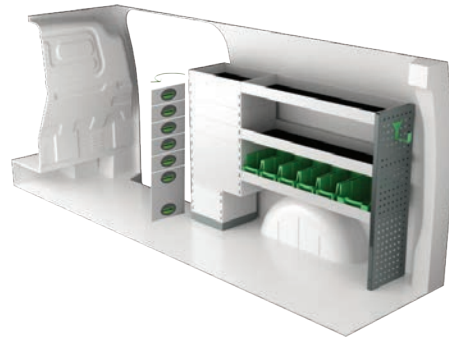
N° Art	LxPxH	Kg	Heures	€
F41740	2267x300x1000 mm	36	2,9	739,45



N° Art	LxPxH	Kg	Heures	€
F41741	1453x300x1000 mm	25	2,2	543,80



N° Art	LxPxH	Kg	Heures	€
F41742	2267x300x1000 mm	50	3,3	1 042,65



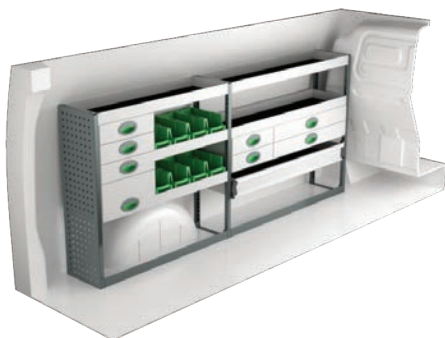
N° Art	LxPxH	Kg	Heures	€
F41743	1499x300x1000 mm	53	3,1	1 056,10



N° Art	LxPxH	Kg	Heures	€
F41744	2267x300x1000 mm	65	4,4	1 443,65



N° Art	LxPxH	Kg	Heures	€
F41745	1240x470x1000 mm	46	2,4	819,40



N° Art	LxPxH	Kg	Heures	€
F41746	2267x300x1000 mm	74	5,2	1 681,90



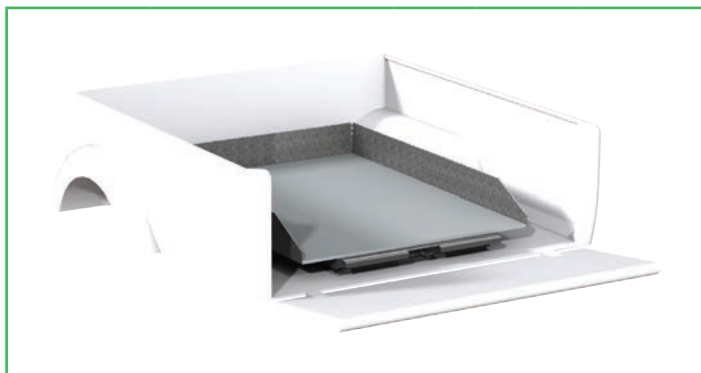
N° Art	LxPxH	Kg	Heures	€
F41747	1499x300x1000 mm	71	4,2	1 482,65

MERCEDES X-CLASS

Prix recommandés valables du 01/05/2019 jusqu'à nouvel ordre. Hors montage et TVA.
Les heures suggérées correspondent au temps de montage recommandé par nos revendeurs expérimentés.



N° Art	Hauteur	Kg	Heures	€
F45300	214 mm	59	5,7	1 269,25



N° Art	Hauteur	Kg	Heures	€
F45301	220 mm	57	2,5	821,75

INFORMATIONS



GÉNÉRALES

Tous les détails que vous voyez sur les photos sont inclus dans les aménagements, ainsi que les accessoires de montages et les tapis en caoutchouc pour les tablettes. Les tiroirs dans les propositions sont équipés de glissières à roulements à billes.

System Edström Bilinredningar AB est certifiée selon la norme SS-EN ISO 9001:2015 pour assurer notre qualité administrative et pour nous donner la possibilité d'avoir une haute sécurité d'approvisionnement.

Tout les matériaux de base constituant les produits System Edström sont recyclables à 100%. System Edström Bilinredningar AB est certifié SS-EN ISO 14001:2015.



RAPPEL UTILISATEUR

En choisissant un aménagement System Edström dans votre véhicule utilitaire, vous venez de faire le premier pas, et le pas le plus important pour rendre votre lieu de travail mobile plus sûr et plus fonctionnel. A partir de maintenant, c'est à vous d'assurer la sécurité et la fonctionnalité de votre lieu de travail.

Rappelez-vous!
C'est vous, le conducteur, qui êtes responsable au final si vous, ou quelqu'un d'autre, est blessé à cause de matériel mal rangé dans le véhicule.

Respectez la charge maximale du véhicule!



SÉCURITÉ

Nos produits ont subi deux différents tests de collision: un réalisé par Millbrook en Angleterre et l'autre par Valutec en France. Le test français a été exécuté selon la méthode d'essai INRS NS286. Pour plus d'informations sur ces tests, visitez notre site internet www.systemedstrom.fr.



UNIVERSEL

Prix recommandés valables du 01/05/2019 jusqu'à nouvel ordre. Hors montage et TVA.
Les heures suggérées correspondent au temps de montage recommandé par nos revendeurs expérimentés.



Aménagement extensible

Basic Kit



N° Art	LxPxH	Kg	Heures	€
F11080	1210x700 mm	47	3,6	1 277,80

N° Art	LxPxH	Kg	Heures	€
F3278	786x300x890 mm	15	1,9	261,80



N° Art	LxPxH	Kg	Heures	€
F11082	1210x700 mm	53	3,6	1 358,65

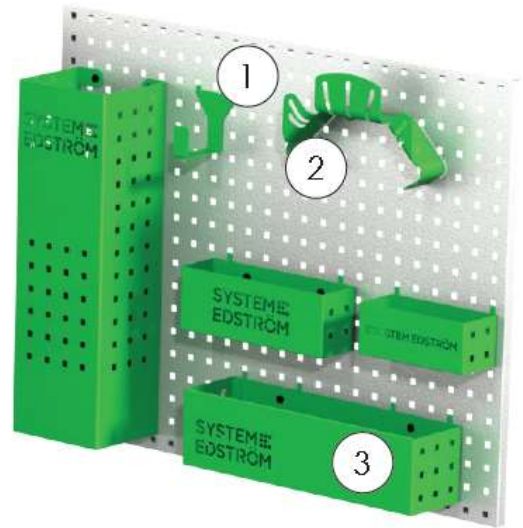
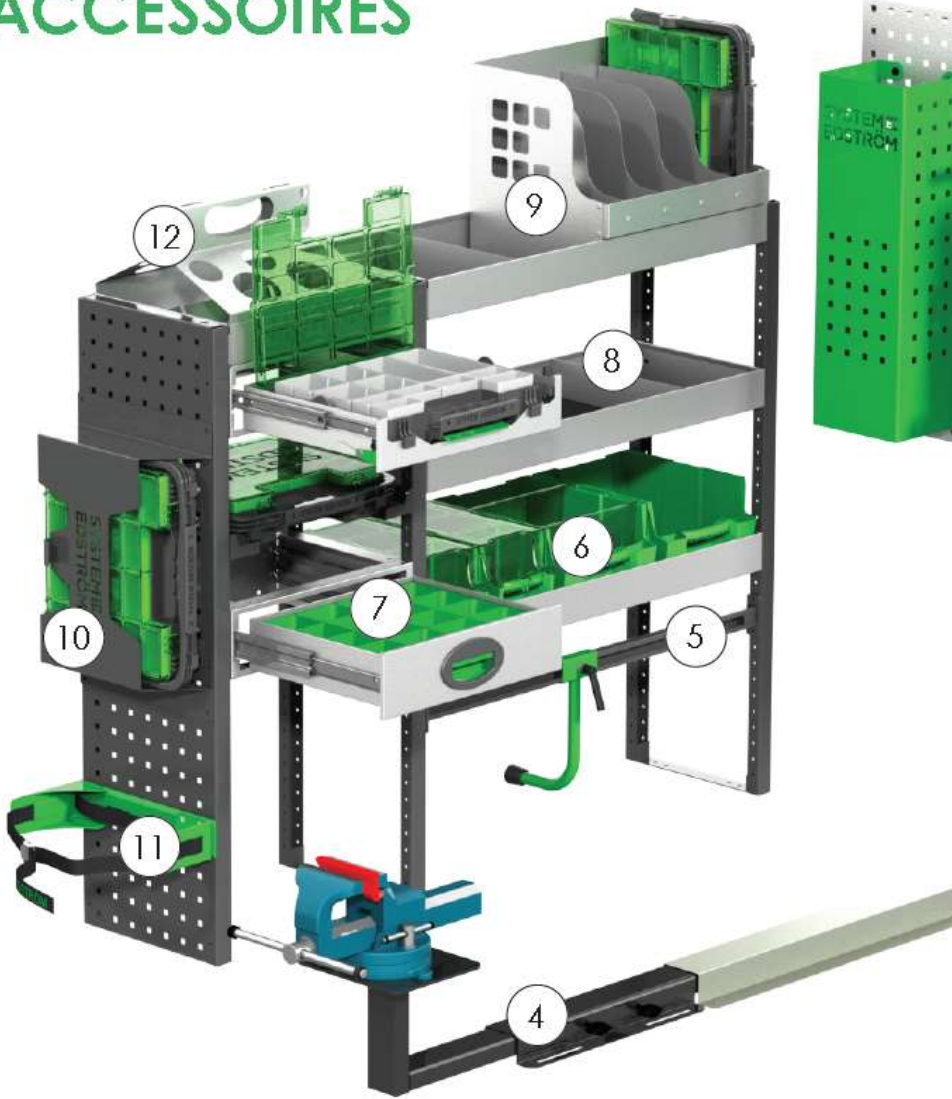
N° Art	LxPxH	Kg	Heures	€
F3282	999x300x890 mm	18	1,9	297,05



N° Art	LxPxH	Kg	Heures	€
F11084	1210x700 mm	46	3,6	1 212,95

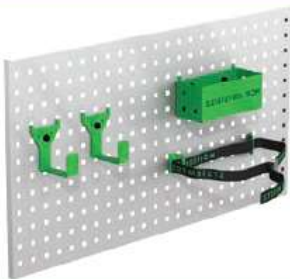
N° Art	LxPxH	Kg	Heures	€
F3290	999x200x890mm	14	1,9	317,70

ACCESSOIRES



Pos.	Description
1	Crochet universel
2	Support tuyau
3	Panier
4	Etau
5	Support de caisse
6	Bacs à bec
7	Casiers pour tiroirs
8	Séparateurs d'étagère
9	Support Mallette/Dossier
10	Mallette
11	Supports bouteilles
12	Support tube/bidon

Kit d'accessoires n° 1



N° Art	€
F11001	75,40

Panneau d'outils non inclus.

Kit d'accessoires n° 2



N° Art	€
F11002	154,10

Panneau d'outils non inclus.

Kit de sécurité



N° Art	€
F11003	281,20



Jusqu'à 5 ans de garantie



Crash-test approuvé



Fabriqué en Suède

SYSTEM EDSTRÖM

SYSTEM EDSTRÖM BILINREDNINGAR AB
Raseborgsgatan 11
164 74 Kista
Suède